

B-SERIE

You want the same comfortable heating aboard your ship as you have at home?

You can have it with the B-series heating boilers from Kabola. This series of oil-fired heating boilers that require little maintenance have been developed especially for boats. They are remarkable for their reliability, modest dimensions and excellent performance. A user-friendly time-controlled thermostat helps you to set the heating precisely according to your wishes.

An important characteristic of the B-series Kabola heating boilers is their versatility. There are boilers for both 230 VAC and for 24 VDC electrical systems. Moreover, a range of extras is possible. When there is a need for a hot water supply the boiler can be extended by a calorifier controller to control an external calorifier. If your ship has an air-conditioning system based on the chiller principle, the B-series boiler can be connected to a heat exchanger. Installing a separate heating system is then not necessary, since the heat can be distributed by the air-conditioning system.

The Kabola B-series range of heating boilers are complete when delivered, including fitting accessories. This means the boilers can be installed quickly and simply. Another advantage of the B-series is that a flue passing through the deck is not necessary. Kabola has developed an exhaust system that makes it possible to discharge the flue gases through the hull.

Of course, Kabola holds itself responsible for the quality of its products. The production process complies with the highest quality requirements. Thus, the B-series boilers are fabricated and supplied to CE standard. In addition, the factory gives a 5-year guarantee for faults in material and/or manufacture. The operation of the electrical and other components is guaranteed for 1 year.

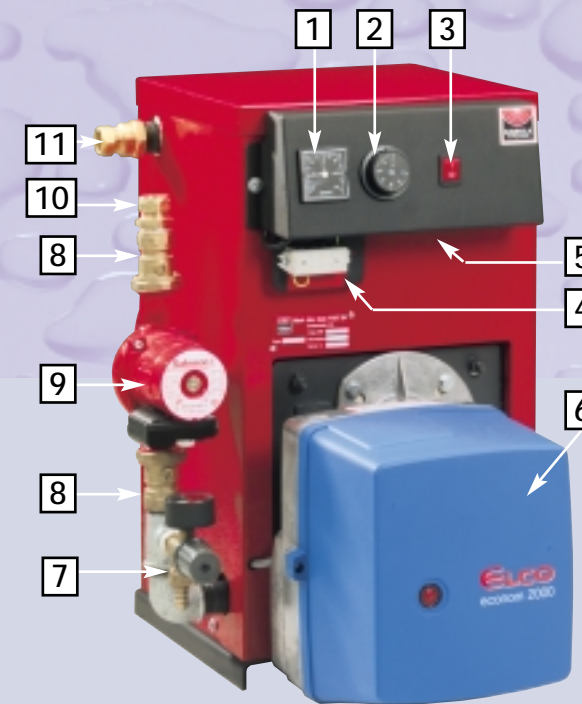
Sie wünschen an Bord Ihres Schiffes denselben modernen WärmeKomfort wie zu Hause?

Das ist mit den Heizkesseln der B-Reihe von Kabola möglich. Dies ist eine Reihe speziell für Schiffe entwickelter ölgeheizter Heizkessel, die wenig Wartung erfordern. Sie unterscheiden sich durch die Kombination von Zuverlässigkeit, bescheidenen Abmessungen und ausgezeichneten Leistungen. Ein benutzerfreundlicher Raumthermostat hilft Ihnen, das Wärmeklima präzise gemäß Ihren Wünschen einzustellen.

Ein wesentliches Merkmal der Heizkessel der B-Reihe von Kabola ist ihre Vielseitigkeit. So gibt es sowohl Kessel für 230 VAC als auch für 24 VDC Elektrizitätssysteme. Daneben sind verschiedene Extras möglich. Eines davon ist ein Timer, mit dem die Pumpe abgeschaltet werden kann. Wenn auch Bedarf an einer Warmwasserversorgung besteht, kann der Kessel um eine Boilerregelung zur Steuerung eines zusätzlichen Boilers erweitert werden. Wenn Ihr Schiff über ein Klimaanlage-System auf der Grundlage des Chiller-Prinzips verfügt, ist es praktisch zu wissen, daß an die Heizkessel der B-Reihe ein Wärmetauscher angeschlossen werden kann. Das Anlegen eines separaten ZH-Systems ist somit unnötig, da die Wärme über das Klimaanlage-System verteilt werden kann.

Die Heizkessel der B-Reihe von Kabola werden komplett geliefert, einschließlich Montagezubehör. Die Kessel lassen sich somit rasch und einfach installieren. Ein anderer wesentlicher Vorteil der Kessel der B-Reihe von Kabola besteht darin, daß ein Überdeck-Schornstein nicht erforderlich ist. Für diese Kessel hat Kabola nämlich ein Ablasssystem entwickelt, welches die Ableitung der Verbrennungsgase durch die Seitenwand des Schiffs ermöglicht.

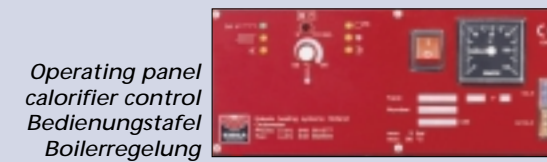
Selbstverständlich steht Kabola für die Qualität seiner Produkte ein. Der Produktionsprozeß erfüllt hohe Qualitätsanforderungen. So werden die Kessel der B-Reihe unter CE hergestellt und geliefert. Die Fabrik gibt unter anderem deshalb 5 Jahre Garantie im Hinblick auf Material- und/oder Konstruktionsfehler. Die Funktion der elektrischen und anderen Komponenten wird 1 Jahr garantiert.



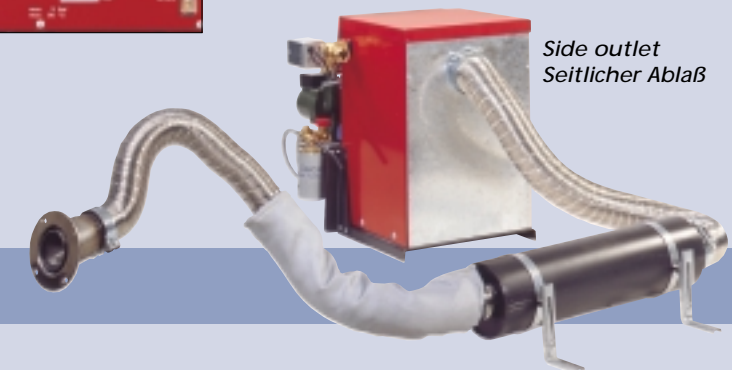
- 1 Thermometer
- 2 Boiler thermostat
- 3 On-off switch
- 4 Electrical connections for pump, room thermostat
- 5 Maximum thermostat
- 6 Oil burner
- 7 Filling and draining valve / pressure gauge / pressure relief valve
- 8 Pump coupling
- 9 Circulation pump
- 10 Central heating return
- 11 Central heating feed

- 1 Thermometer
- 2 Kesselthermostat
- 3 Ein-/Ausschalter
- 4 Elektr. Anschluß ZH-Pumpe, Raumthermostat
- 5 Max. Thermostat
- 6 Ölbrenner
- 7 Füll-/Ablasshahn / Druckmesser / Entlastungsventil
- 8 Pumpenkopplungen
- 9 Umwälzpumpe
- 10 Rücklauf ZH
- 11 Vorlauf ZH

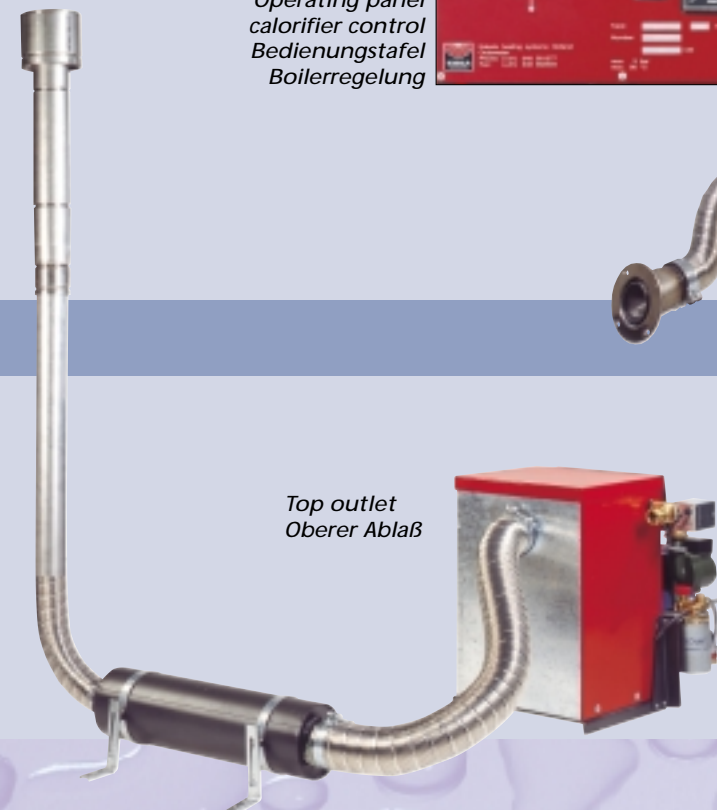
Pressure jet burner
Vorsatzbrenner



Operating panel
calorifier control
Bedienungstafel
Boilerregelung



Side outlet
Seitlicher Ablass



Top outlet
Oberer Ablass



B17 with air-conditioning heat exchanger
B17 mit Wärmetauscher für Klimaanlage



B8 with calorifier control
B8 mit Boilerregelung



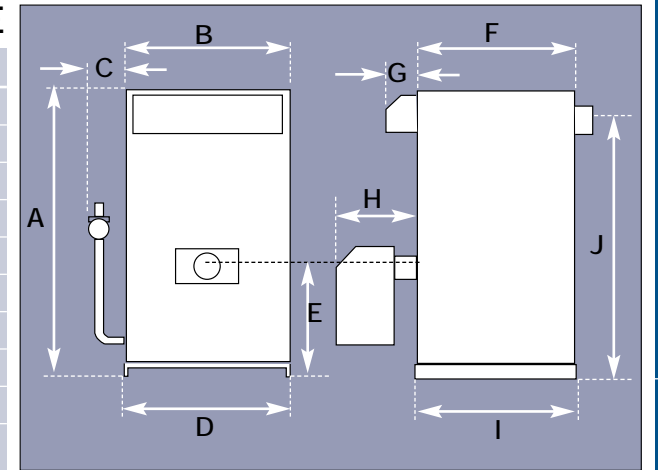


B SERIE

TECHNICAL INFORMATION / TECHNISCHE DATEN

DIMENSIONS / ABMESSUNGEN B-SERIE

	B-8	B-12	B-17	B-25	B-35	B-45	B-55	B-70	B-80	B-100
A	505	600	670	970	970	970	970	1155	1155	1155
B	355	340	405	445	445	445	445	490	490	490
C	-	115	115	115	115	125	125	-	-	-
D	350	350	410	460	460	460	460	500	500	500
E	230	230	270	280	280	280	280	300	300	300
F	310	335	395	380	480	550	660	650	800	1010
G	70	70	70	70	70	70	70	70	70	70
H	310	325	325	385	385	385	385	385	385	460
I	310	340	405	390	490	560	670	660	810	1020
J	400	480	545	760	760	760	770	955	955	955



		B-8	B-12	B-17	B-25	B-35	B-45	B-55	B-70	B-80	B-100
Flue gas diameter	Rauchgas Ø	80	80	80	100	130	150	150	180	180	200
C.H. connection	ZH-Anschluß	1"	1"	1"	5/4"	5/4"	1,5"	1,5"	2"	2"	2"
Nom. Max. capacity in kW	Nennleistung in kW max.	11,2	14	19,7	29	40,7	52,3	63,9	81,4	93	116,3
Working pressure in bar	Betriebsdruck bar	2	2	2	2	2	2	2	2	2	2
Service pressure in bar	Arbeitsdruck in bar	3	3	3	3	3	3	3	3	3	3
Weight kg	Gewicht kg	50	65	94	118	140	155	178	270	309	445
Water capacity in l	Wasserinhalt l	8	12	16	18	23	26	36	55	68	82
Max. exhaust temp. °C	Rauchgastemp. max. °C	180	240	240	220	230	230	240	240	250	260
Water temp. °C	Wassertemp. °C	35/90	35/90	35/90	35/90	35/90	35/90	35/90	35/90	35/90	35/90
Efficiency %	Wirkungsgrad Verbrennung %	93	86	87	90	90	90	89	89	89	89
Insulation thickness mm	Isolationsstärke mm	25	25	25	50	50	50	50	50	50	50
Chimney length horizontally max.	Länge Schornstein horizontal max.	5	5	5	5	5	5	5	5	5	5
Power consumption 24 V	Stromverbrauch 24 V	6,9A	6,9A	6,9 A	6,9 A	6,9 A	6,9 A	-	-	-	-
Power consumption 230 V	Stromverbrauch 230 V										
Starting load W	Startleistung	740W	740W	740W	740W	740W	740W	740W	740W	740W	740W
Operating load W	Betriebsleistung	230W	230W	230W	230W	230W	230W	230W	230W	230W	230W
Fuel	Brennstoff	Diesel	Diesel	Diesel	Diesel	Diesel	Diesel	Diesel	Diesel	Diesel	Diesel

All Kabola boilers have been designed for permanent use.
Alle Kabola-Heizkessel sind für Dauerbetrieb ausgelegt.

Kabola Heating Systems
Populierenweg 41
3421 TX Oudewater
(industrieterrein Tappersheul)
The Netherlands

Tel. (+31) 0348 - 56 12 77
Fax (+31) 0348 - 56 24 84

E-mail: post@kabola.nl
<http://www.kabola.nl>



Kabola Heating Systems
Populierenweg 41
3421 TX Oudewater
(industrieterrein Tappersheul)
The Netherlands

Tel. (+31) 0348 - 56 12 77
Fax (+31) 0348 - 56 24 84

E-mail: post@kabola.nl
<http://www.kabola.nl>

Dealer / Händler

Kabola Heating Systems are produced by Gebr. Post bv., Oudewater - The Netherlands
Kabola Heizsysteme werden hergestellt von der Gebr. Post bv. Oudewater - Niederlande